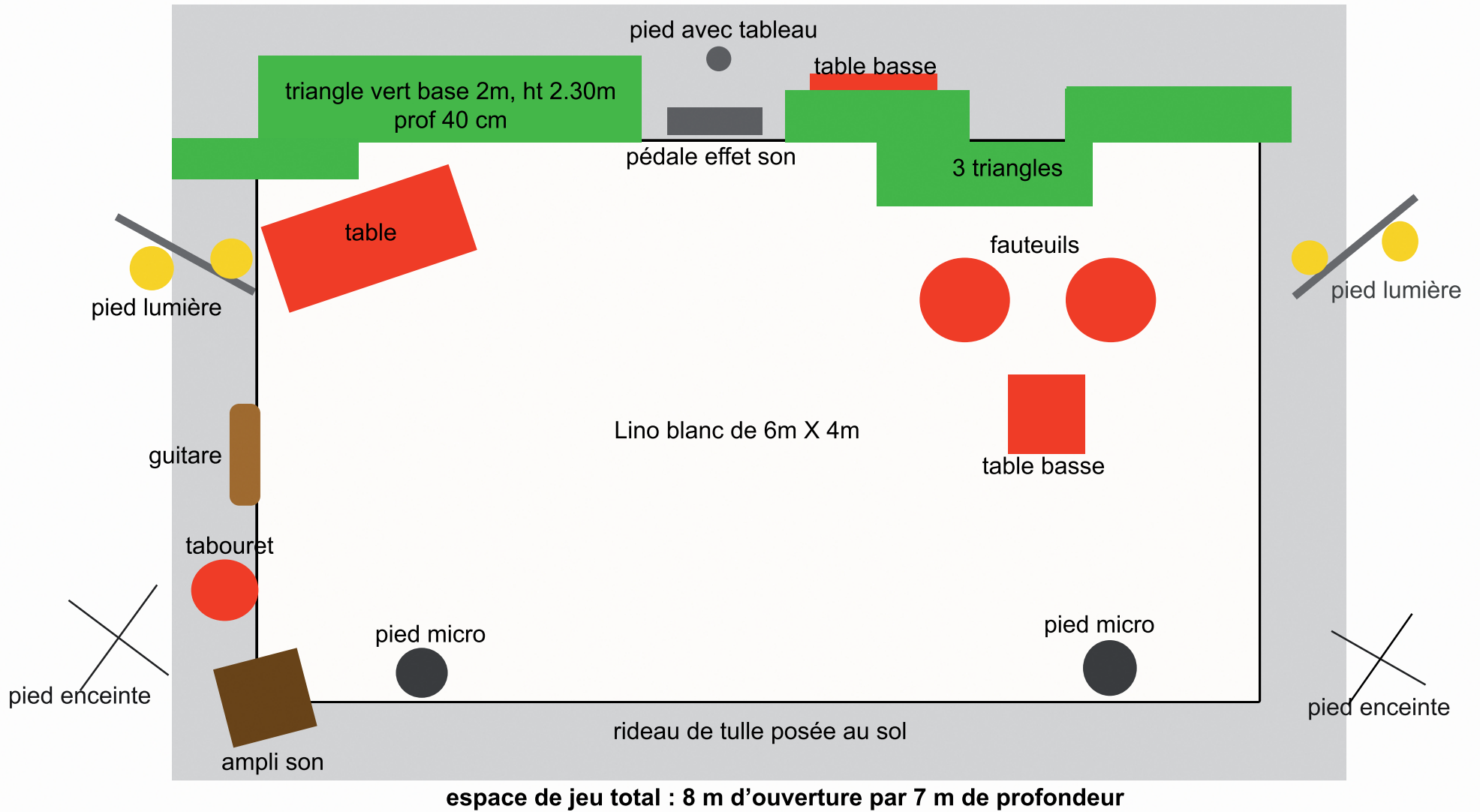


Plan implantation

«Noël autrement, Assemblée générale extraordinaire» - Cie Liquidation Totale



public



Matériel son :

- 1 ampli Marshall voix/guitare
- 2 enceintes de façade sur pieds
- 2 micros voix
- 1 pédale effets

Elements de décors :

- 5 triangles en moquette verte, hauteur maximale 2,30m
- 2 fauteuils
- 1 table basse / 1 table à roulettes

- 1 table
- 1 tabouret haut
- 1 guitare
- 1 tableau suspendu sur pied
- Lino blanc de 6mX4m

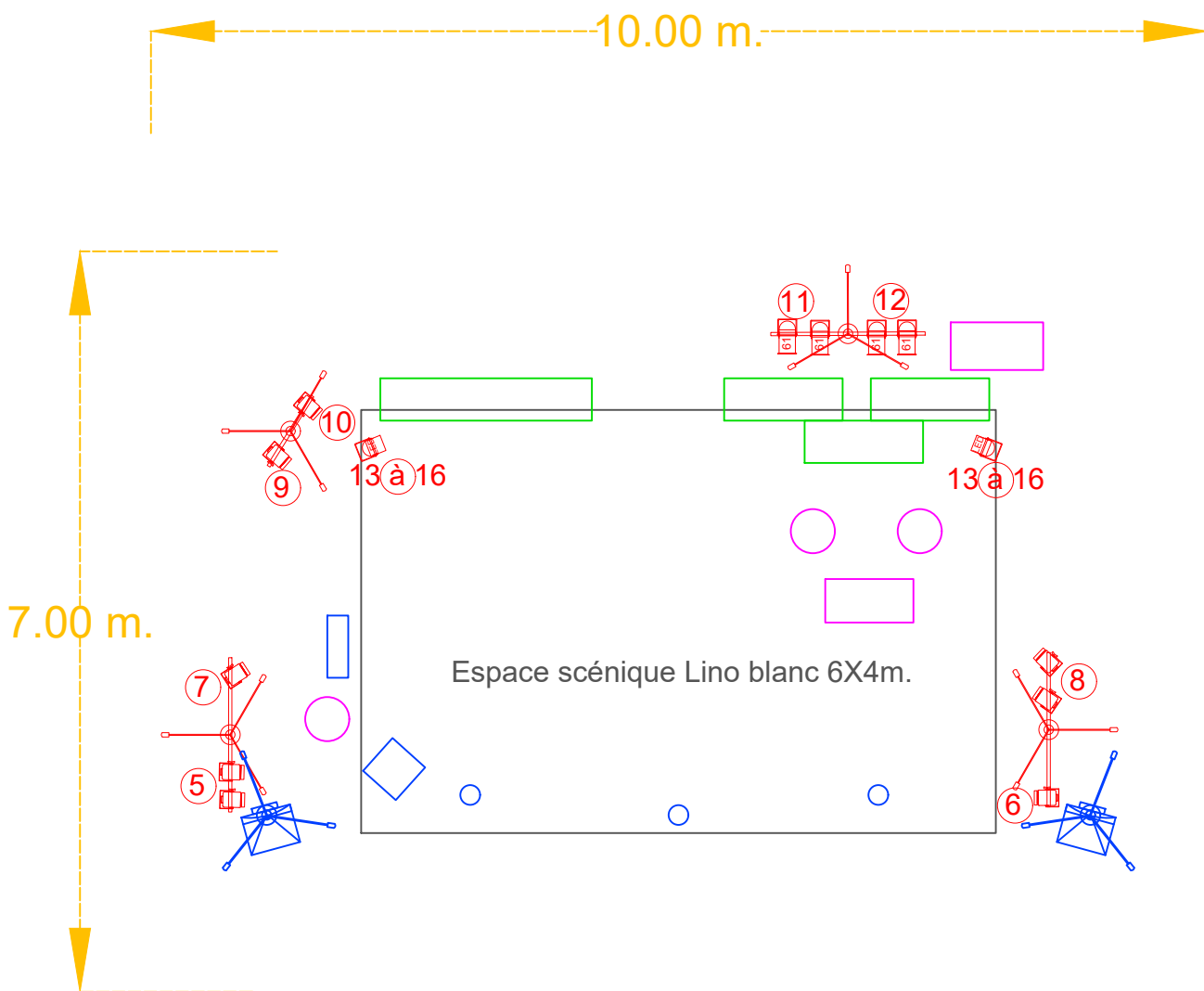
"Noël autrement", plan d'implantation et plan de feu

Puissance nécessaire 32A. 3ph+t+N


-2 départs 32A.tétra pour 2 gradateurs 6 X 2Kw

-2 départs PC16A. pour le son (à jardin) et le plateau

-2 départs PC16A. pour la régie et les pars à led



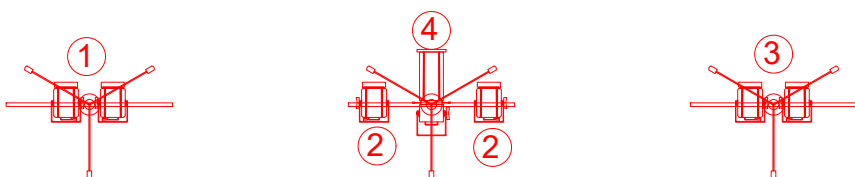
Projecteurs

-  Pars CP61 X 4
-  PC 1Kw X 6
-  PC 650w X 8
-  Découpe 1Kw X 1
-  Par à Led (sol) X 2

N° de circuits

- ① Face jardin
- ② Face mitard
- ③ Face cour
- ④ Centre plateau et tableau lointain
- ⑤ Latéral jardin avant scène
- ⑥ Latéral cour avant scène
- ⑦ Centre plateau (table au centre)
- ⑧ Latéral cour "télévision"
- ⑨ Latéral jardin pour centre plateau
- ⑩ Contre jardin pour Cyril "Avé Maria"
- ⑪ Contre lointain pour "crasch cadeau"
- ⑫ Contre lointain pour "télévision"
- 13 à 16 Eclairage décor vert

Public



Régie